



Siège social sis : **76 Avenue de l'Europe – 86220 DANGE ST ROMAIN**
SASU NIBODEAU ROYAL, Présidente Isabelle NIBODEAU
CODE APE : 6831Z – **SIRET : 853 432 839 00027** – Capital social : 2 500 euros
Numéro de TVA intracommunautaire : FR19 853 432 839 – **RCS POITIERS**
Carte professionnelle délivrée par la CCI VIENNE N° CPI 8601 2019 000 042 412
Sans maniement de fonds, **Responsabilité civile professionnelle** : *Beazley Solutions International Limited*

BAREME DES HONORAIRES TTC

(Applicable à partir du 1 octobre 2023)

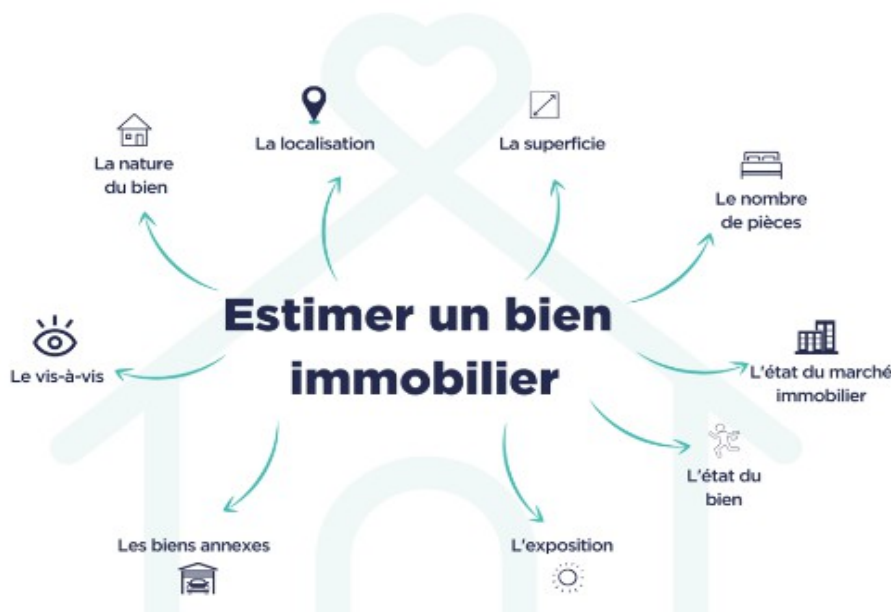
Appartements, Maisons, Longères, Corps de ferme, Immeubles, Châteaux, Moulins, Demeures, Propriétés, Caves, Parking, Etangs, Terrains à bâtir, Terrains de loisirs, Forêts, Fonds de commerces, Murs commerciaux

Les honoraires de négociation sont :

- à la charge du vendeur dans le cadre d'un mandat « commission vendeur »
- à la charge des acquéreurs dans le cadre d'un mandat « commission acquéreur ».

MONTANT DE LA TRANSACTION	HONORAIRES HT	HONORAIRES TTC
Jusqu'à 49 999 euros	6 666 euros	8 000 euros
50 000 euros à 99 999 euros	8 333 euros	10 000 euros
100 000 euros à 149 999 euros	10 000 euros	12 000 euros
150 000 euros à 199 999 euros	11 666 euros	14 000 euros
200 000 euros à 249 999 euros	13 333 euros	16 000 euros
250 000 euros à 299 999 euros	15 000 euros	18 000 euros
300 000 euros à 399 999 euros	16 666 euros	20 000 euros
Plus de 400 000 euros	5,00%	6,00%
AVIS DE VALEUR (dossier complet)	150 euros	180 euros

Les honoraires comprennent au préalable la validation de la capacité de financement des acquéreurs auprès de nos partenaires financiers, la prestation des visites de qualité et non de quantité, de négociation et de constitution de dossier de vente, la rédaction du compromis de vente en 48h (signature électronique) jusqu'à la signature de l'acte et avant une revisite (relevé des compteurs) est prévue afin de sécuriser la transaction.



Fort de 20 ans d'expérience, expert en transactions immobilières, chacun son métier !

Tél : 05 49 23 12 11 – ☎ 06 43 66 45 42